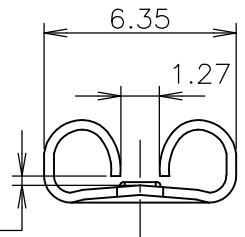
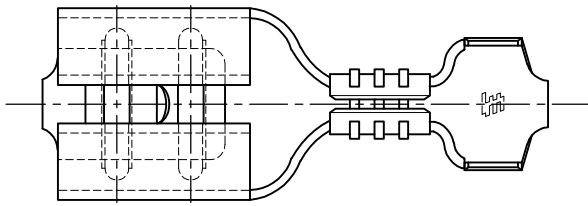


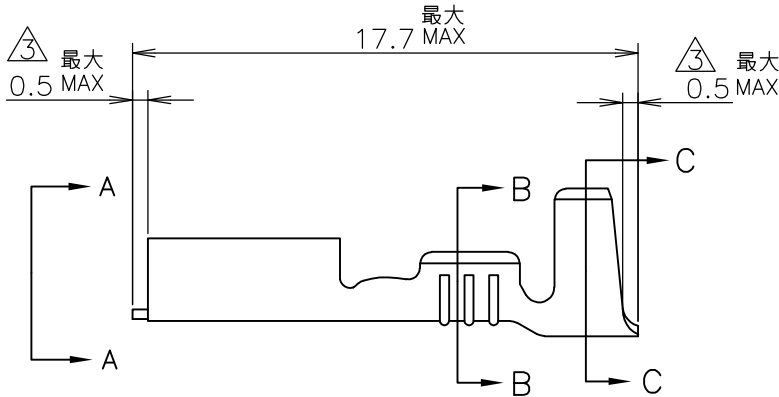
LOC J	DIST /	REVISIONS 変更			DATE	DWN	APVD
		P	LTR	DESCRIPTION			
			C	REDRAWN AND REVISED ECR-10-023816	26NOV2010	T.T	T.M

-*; AS SHOWN

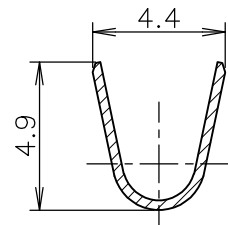


MATE WITH 0.5x205
SERIES FASTON TAB
0.5x205シリーズ ファストン
タブと嵌合

VIEW A-A



B-B



C-C

- 1 嵌合するファストンタブの詳細については#CP63-047Jの図面を参照のこと。
- 2 170123は170122のワイヤバレルをプリフォーミングしたもののルーズピースである。
- ③ L.Pカット位置を示す。

- 1 REFER TO THE CUSTOMER DRAWING #CP63-047J FOR DETAILED DESIGN OF MATING TAB.
- 2 170123 IS LOOSE PIECE OF PRE-FORMED WIRE BARREL 170122
- ③ INDICATE CUT DIMENSION FOR LOOSE PIECE PART.

170122-4	0.30~0.89	0.508	2.16~3.17	PHOSPHOR BRONZE 0.32t TIN PL. リン青銅 錫めっき	170123-4
170122-2	0.30~0.89	0.508	2.16~3.17	BRASS 0.32t TIN PL. 黄銅 錫めっき	170123-2
S/T NO. S/T型番	WIRE RANGE mm ² ワイヤーサイズ	±0.025 TAB THK タブ厚	INSULATION DIA 被覆外径	MATERIAL/FINISH 材料及び仕上	PART NO. L.P.型番

WIRE RANGE 抱合電線断面積 表参照	AWG #22-#18	INSULATION DIA 被覆外径 表参照	SEE TABLE	mm ²	mm ϕ
------------------------------	-------------	-------------------------------	-----------	-----------------	-----------

RELEASED FOR PUBLICATION
JAN 1, 1975.

ALL INTERNATIONAL RIGHTS RESERVED.

THIS DRAWING IS UNPUBLISHED.

ALL INTERNATIONAL RIGHTS RESERVED.

COPYRIGHT 1975 BY TYCO ELECTRONICS CORPORATION.

DIMENSIONS:
単位: 耗
mm

TOLERANCES UNLESS OTHERWISE SPECIFIED:
一般公差

0 PLC ±
1 PLC ±
2 PLC ± 0.4
3 PLC ±
4 PLC ±
ANGLES ± 1'

DWN T.TSUZAKI	24NOV2010
CHK T.MASUDA	26NOV2010
APVD T.MASUDA	26NOV2010
PRODUCT SPEC 製品規格	
APPLICATION SPEC 取付適用規格	
WEIGHT	

MATERIAL
材料 表参照 SEE TABLE

FINISH
仕上 表参照 SEE TABLE

Tyco Electronics Tyco Electronics Corporation
Kawasaki, Japan

NAME
名称 205 SERIES FASTON RECEPTACLE L.P.
205シリーズ ファストン リセプタクル L.P.

SIZE	CAGE CODE	DRAWING NO 番号	RESTRICTED TO
A4	00779	170123	

CUSTOMER DRAWING

SCALE 尺度 4:1 SHEET 1 OF 1 REV C